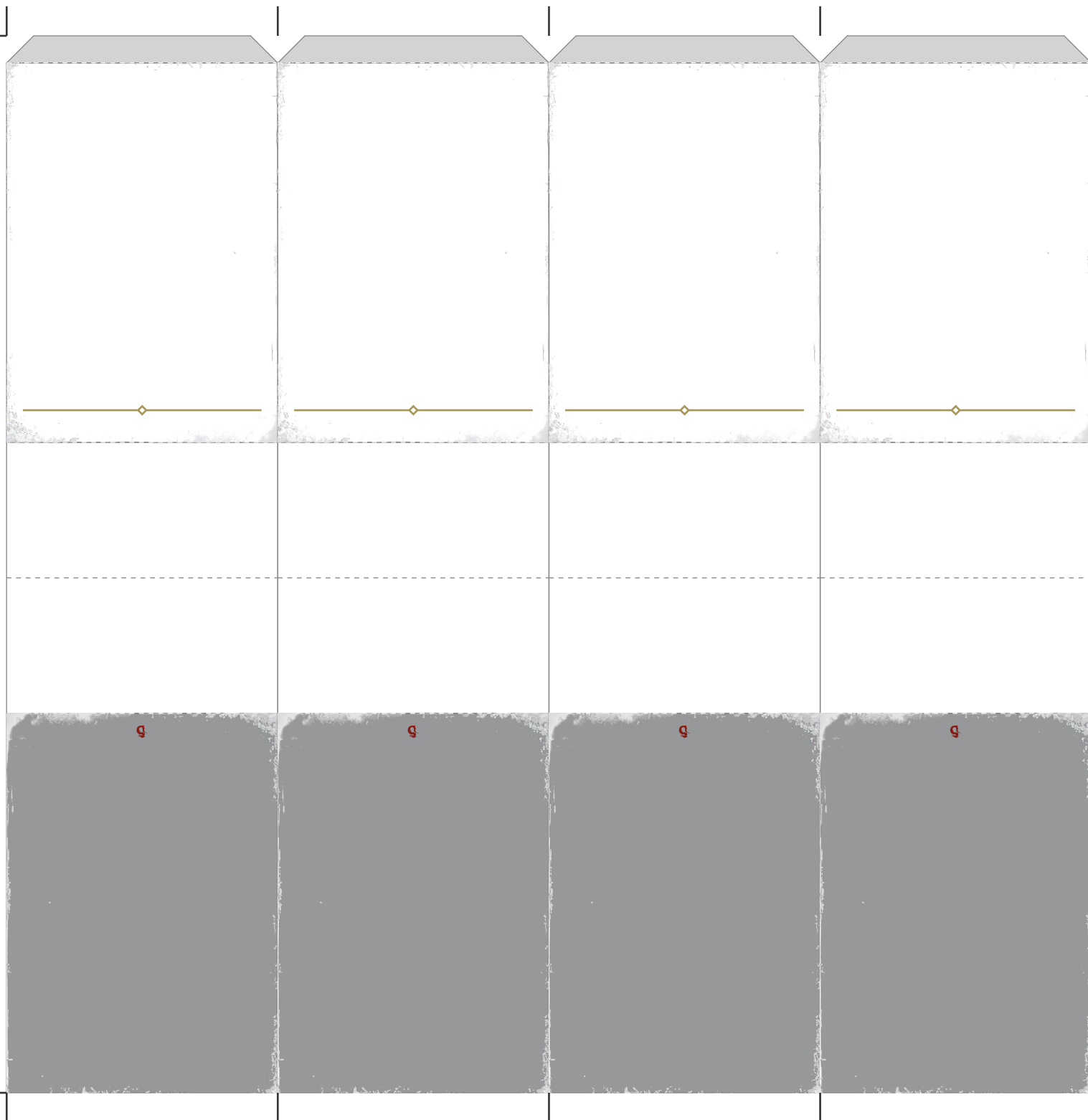
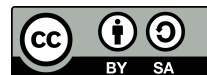


## ◆ MINIATURAS DE PAPEL ◆

Tamanho "GRANDE"

Criaturas de até 4 metros - LB3 Pág.7



### INSTRUÇÕES:

- ◆ Clique na imagem, clique em "**Limpar Imagem**" e clique em "**Procurar**" (se tiver algum problema, feche o documento sem salvar e tente novamente)
- ◆ Para melhores resultados, use imagens de criaturas com "**background**" transparente em "**PNG**" (Remova facilmente o "**background**" das imagens neste site: <https://www.remove.bg/pt-br/upload> )
- ◆ Recorte nas linhas **CONTÍNUAS**, dobre nas linhas **PONTILHADAS** e cole nas **ABAS** cinzas.
- ◆ Ao definir um NOME com DUAS LINHAS, insira mais uma linha EM BRANCO (mais um "Enter") no final para garantir um melhor alinhamento do texto.
- ◆ Impressões feitas em papeis com gramatura entre 150 e 180 são recomendáveis (menores deixam as miniaturas muito maleáveis e leves, superiores tornam as dobras excessivamente difíceis)

Este documento foi testado usando o software "**Adobe Acrobat Reader**" (gratuito) na versão para PC (outros leitores de PDF, Browsers, Android, etc... podem não funcionar corretamente)